



**TESMA PARTNERS**

VOTRE PARTENAIRE DE CROISSANCE

FORMATION - RECRUTEMENT - CONSEIL - ACCOMPAGNEMENT

# CATALOGUE DE FORMATION

Téléphone: 33 843 96 06 - 77 166 96 96

[www.tesmapartners.com](http://www.tesmapartners.com) - [contact@tesmapartners.com](mailto:contact@tesmapartners.com)

## NOS SOLUTIONS

# FORMATION



## 3 OFFRES ADAPTÉES À VOTRE BESOIN



### Intra entreprise - formations proposées au catalogue

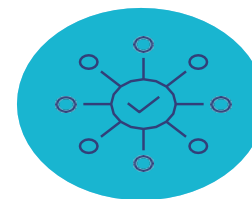
Des programmes de formation catalogue mis en oeuvre et organisés dans vos locaux ou à proximité



### Formation sur- mesure

Design de formation et parcours de formation pour proposer **la bonne modalité au bon endroit et ainsi répondre à votre objectif**

- Présentiel
- Blended Learning (présentiel et à distance)
- 100% digital



### Grands projets

Pour vos projets de formation **d'envergure**, nous mettons en place un dispositif d'exception et nous mobilisons une équipe de consultants dédiés, réactifs et multi-expertises



## NOS SOLUTIONS

# FORMATION



# 4

## ÉTAPES CLÉS DE VOTRE PROJET SUR-MESURE

### Ingénierie pédagogique

#### Adapter - Concevoir

- Développement du contenu de formation et des moyens pédagogiques
- Validation des séquences et innovation game
- Validation interactive des livrables

### Évaluation et recommandations

#### Synthèse et bilan

Bilan avec l'ensemble de l'équipe projet : synthèse et préconisations

### 1

### Cadrage et immersion

#### Identifier et valider

- Échanges d'information Acculturation et compréhension des besoins
- Appropriation de l'environnement et du contexte
- Recueil des spécificités métiers Immersion et interview

### 2

### Déploiement du dispositif

#### Réaliser - Déployer

- Déploiement d'un pilote et ajustement si nécessaire
- Déploiement de l'ensemble du dispositif

### 3

### 4



# ACHATS ET SERVICES GÉNÉRAUX : LES FONDAMENTAUX DE LA MAINTENANCE ET DES TRAVAUX D'ENTRETIEN

## LES OBJECTIFS

- Piloter, suivre et réceptionner la réalisation des travaux tous corps d'état
- Suivre et contrôler les prestations des divers contrats de maintenance
- Pouvoir effectuer les petites réparations et gérer les incidents de 1er niveau

## PUBLIC

- Technicien de maintenance
- Responsable et assistant des services généraux
- Responsable de site
- Responsable et assistant technique
- Responsable et assistant technique immobilier
- Responsable bâtiments

## LES PLUS

- Cette formation ne nécessite pas de prérequis spécifique

## MOYENS PÉDAGOGIQUES

- Questionnaire adressé aux participants 7 jours avant la formation pour connaître leurs attentes
- Méthodes pédagogiques : apports théoriques et pratiques (cas concrets, exemples d'application)
- Mise à disposition d'un support pédagogique ;
- Consultants sélectionnés pour leurs compétences pédagogiques, expertise métier et expériences professionnelles

## PROGRAMME

### ➤ APPORTS OPÉRATIONNELS

- Maîtriser les techniques de base du chauffage, de l'électricité, des ascenseurs afin de pouvoir s'affirmer face aux prestataires
- Être réactif et efficace face à tout problème de maintenance
- Contrôler/surveiller le suivi de travaux et de contrats

### ➤ VALIDATION DES CONNAISSANCES INDISPENSABLES

- Définir l'exploitation, la maintenance et les 5 niveaux de maintenance
- S'approprier l'essentiel du langage graphique du bâtiment (le gros œuvre, le second œuvre...)
- Distinguer les techniques de maintenance préventive, curative, prédictive
- Connaître les fondamentaux techniques (vocabulaire / termes / symboles techniques...) concernant le chauffage, l'électricité, les ascenseurs, la plomberie

### ➤ CONCEPT OPÉRATIONNEL : GESTES DE SÉCURITÉ ET CONTRÔLE DES INSTALLATIONS

- Comment diagnostiquer une panne, reconnaître un dysfonctionnement : à quoi faut-il faire attention
- Guide pratique des gestes de sécurité
- Comment planifier les contrôles des Installations

### Mise en situation

- Un des ascenseurs de l'entreprise dans laquelle vous vous trouvez vient de tomber en panne, malheureusement deux personnes sont bloquées à l'intérieur (dont une personne asthmatique).
- Vous déterminerez en groupe quelle procédure mettre en œuvre ainsi que les personnes à contacter. Vous vérifierez si tous les contrôles sur les installations ont été réalisés et s'ils sont conformes à la législation.

### ➤ CONCEPT OPÉRATIONNEL : SAVOIR ÉVALUER VOS PRESTATAIRES

#### Jeux de rôle

- Les participants se transformeront en RSGX ou responsable maintenance, le formateur prendra le rôle d'un prestataire.
- Une panne au niveau du système de chauffage et de climatisation survient en tant que responsable vous faites appel à un prestataire.
- Vous devez évaluer si les informations que vous donne le prestataire sont correctes. Vous devrez négocier la prestation de réparation et valider le devis.

### ➤ CONCEPT OPÉRATIONNEL : DÉTERMINER LES INTERVENTIONS COURANTES QUE VOUS SEREZ À MÊME DE MENER ET IDENTIFIER LES PRÉCAUTIONS D'INTERVENTION

#### Cas pratique n°1

- Vous faites face à une panne électrique.
- Vous devrez lire un schéma électrique pour sécuriser votre intervention.

#### Cas pratique n°2

- Votre entreprise subit une grande inondation à cause d'un problème de plomberie. Votre entreprise est en copropriété, la fuite vient de vos installations.
- Que pouvez vous faire vous même, que Devrez vous faire ?
- Quelles sont vos responsabilités vis-à-vis de vos copropriétaires ?

## SUIVI & ÉVALUATION

- Feuille d'émargement et attestation de fin de formation
- Évaluation à chaud et à froid

## INFOS PRATIQUES

**Durée : 2 jours**

**Tarif : 230.000 FCFA HT, Remise de 15% à partir de 3 inscrits.**

**Lieu : Nous consulter**

**Date : Nous consulter**



### Informations personnelles :

Nom complet : \_\_\_\_\_

Adresse : \_\_\_\_\_

Ville : \_\_\_\_\_

Numéro de téléphone : \_\_\_\_\_

Email : \_\_\_\_\_

Entreprise : \_\_\_\_\_

Fonction : \_\_\_\_\_

### Informations sur la formation :

Formation demandée : \_\_\_\_\_

Date de début : \_\_\_\_\_

Durée : \_\_\_\_\_

Lieu : \_\_\_\_\_

### Expérience préalable :

Avez-vous de l'expérience dans ce domaine ? (Oui/Non) : \_\_\_\_\_

Si oui, veuillez fournir des détails : \_\_\_\_\_

### Paiement :

Coût de la formation : \_\_\_\_\_

Mode de paiement (cochez la case appropriée) :

Virement bancaire

Chèque

### Conditions générales :

En signant ce bulletin d'inscription, je certifie que toutes les informations fournies sont exactes. J'accepte également les conditions générales de vente de cette formation.

Signature : \_\_\_\_\_

Date : \_\_\_\_\_

## Inscription de groupe

### Informations personnelles du responsable :

Nom complet : \_\_\_\_\_

Adresse : \_\_\_\_\_

Ville : \_\_\_\_\_

Numéro de téléphone : \_\_\_\_\_

Email : \_\_\_\_\_

Entreprise : \_\_\_\_\_

Fonction : \_\_\_\_\_

### Inscrits 1 :

Nom complet : \_\_\_\_\_

Numéro de téléphone : \_\_\_\_\_

Email : \_\_\_\_\_

Fonction : \_\_\_\_\_

### Inscrits 2 :

Nom complet : \_\_\_\_\_

Numéro de téléphone : \_\_\_\_\_

Email : \_\_\_\_\_

Fonction : \_\_\_\_\_

### Inscrits 3 :

Nom complet : \_\_\_\_\_

Numéro de téléphone : \_\_\_\_\_

Email : \_\_\_\_\_

Fonction : \_\_\_\_\_

### Informations sur la formation :

Formation demandée : \_\_\_\_\_

Date de début : \_\_\_\_\_

Durée : \_\_\_\_\_

Lieu : \_\_\_\_\_

### Paiement :

Coût de la formation : \_\_\_\_\_

Mode de paiement (cochez la case appropriée) :

Virement bancaire

Chèque

### Conditions générales :

En signant ce bulletin d'inscription, je certifie que toutes les informations fournies sont exactes. J'accepte également les conditions générales de vente de cette formation.

Signature : \_\_\_\_\_

Date : \_\_\_\_\_